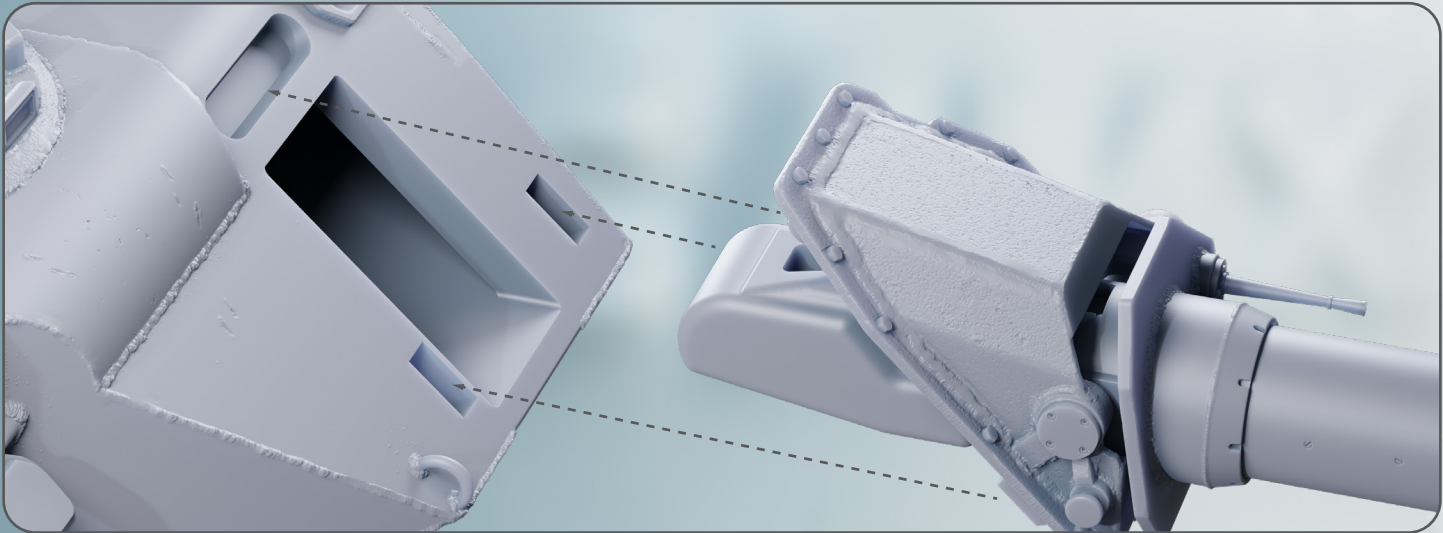
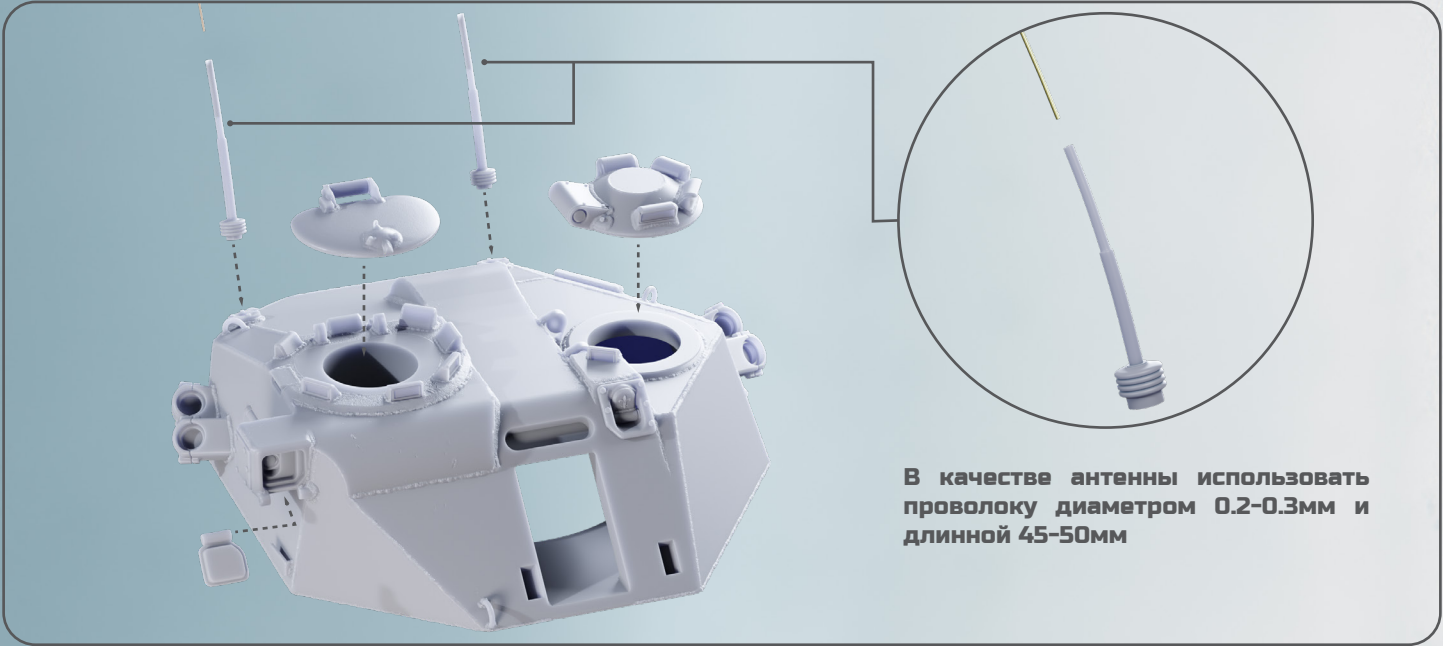
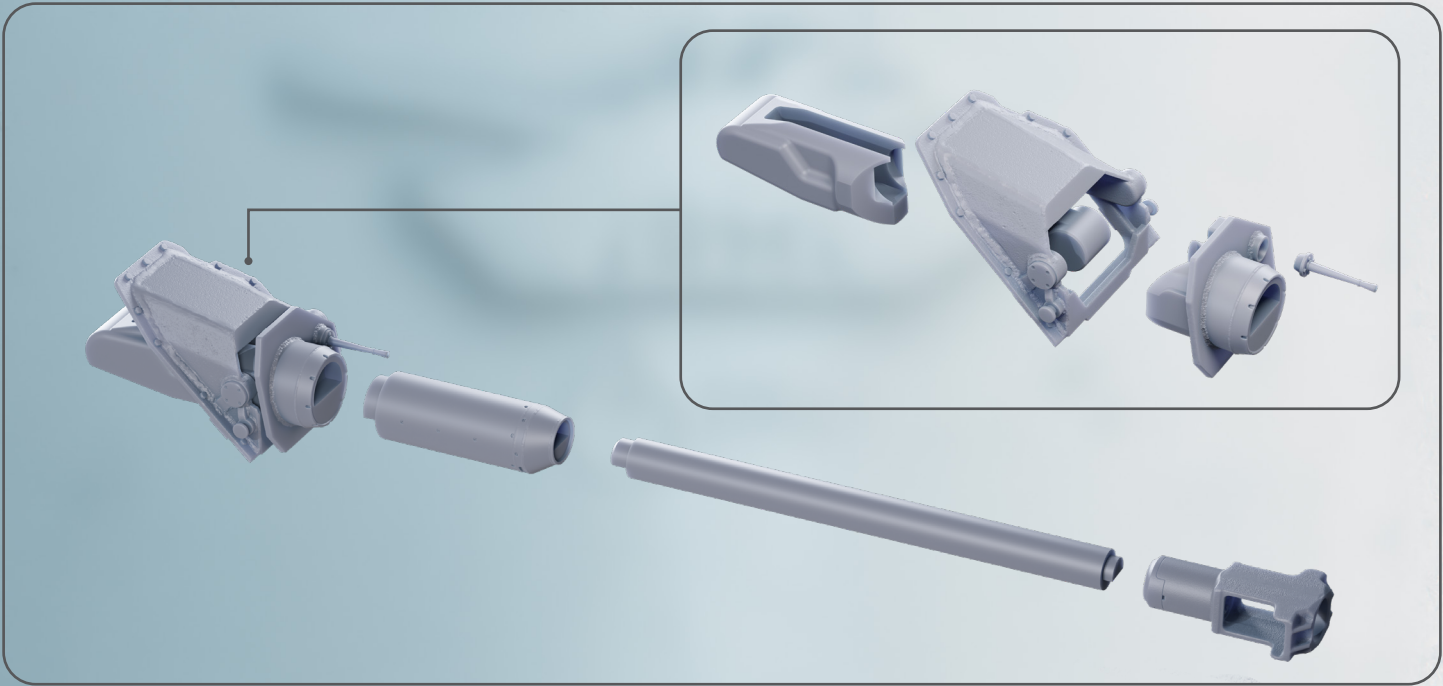
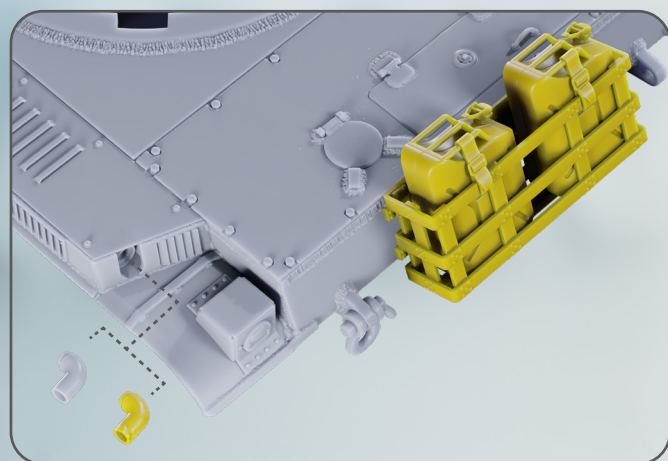
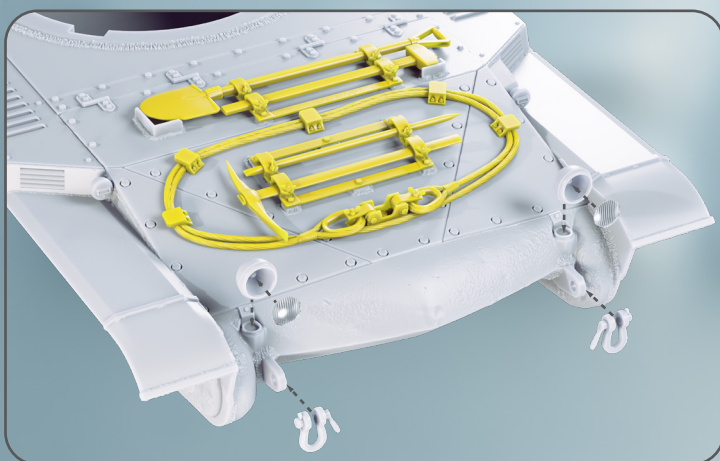
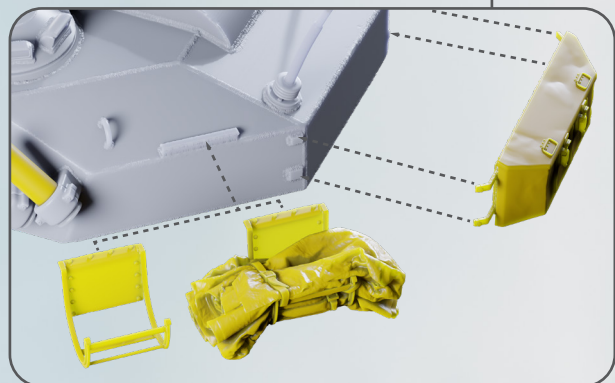
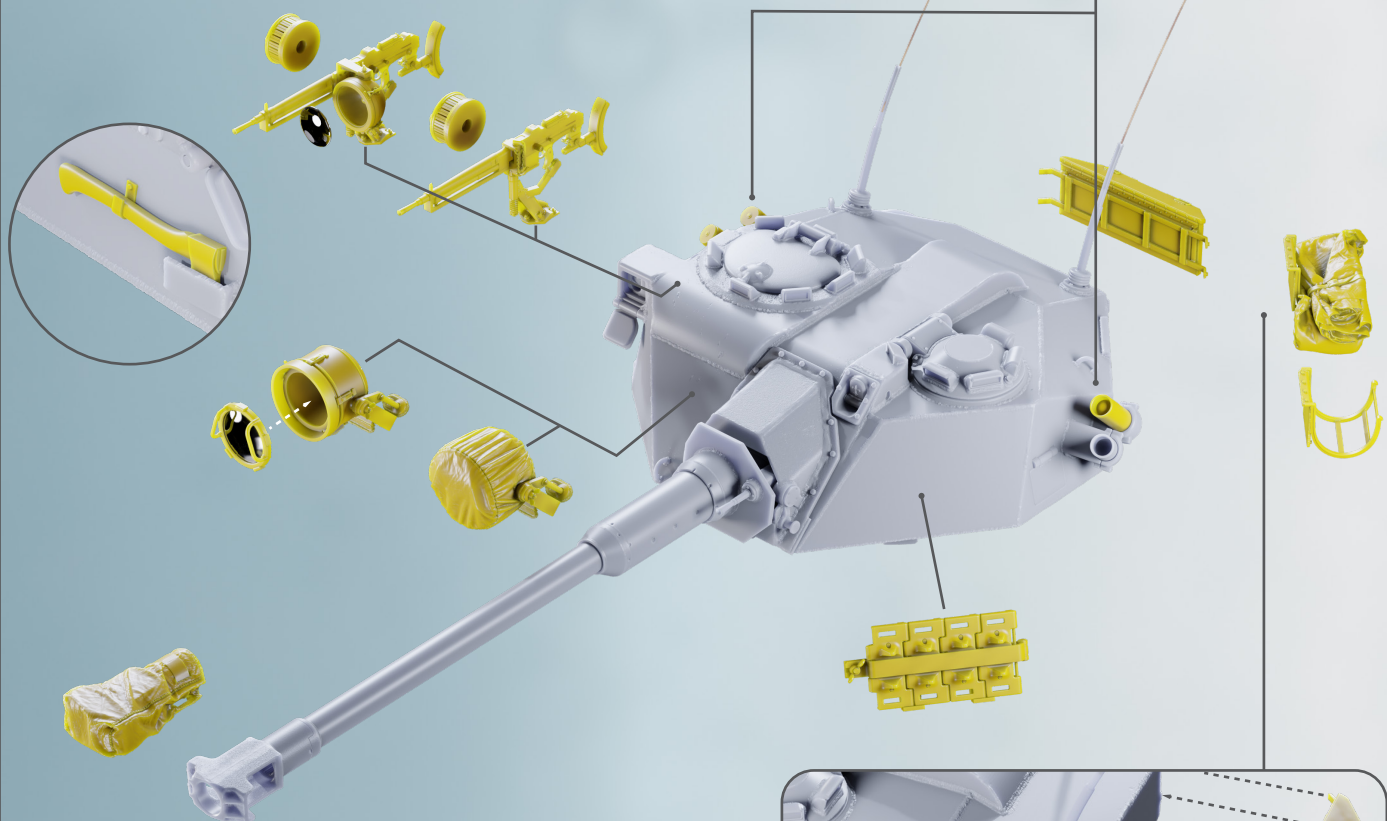
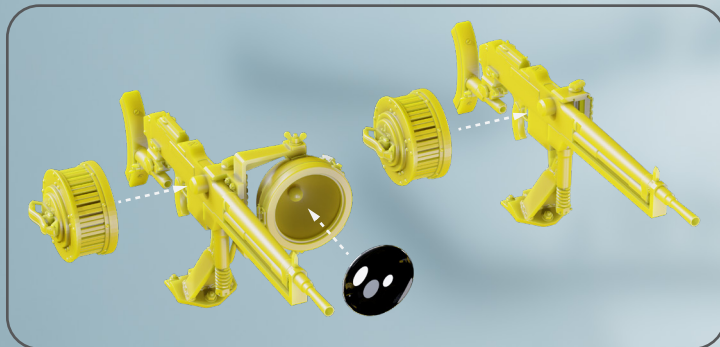
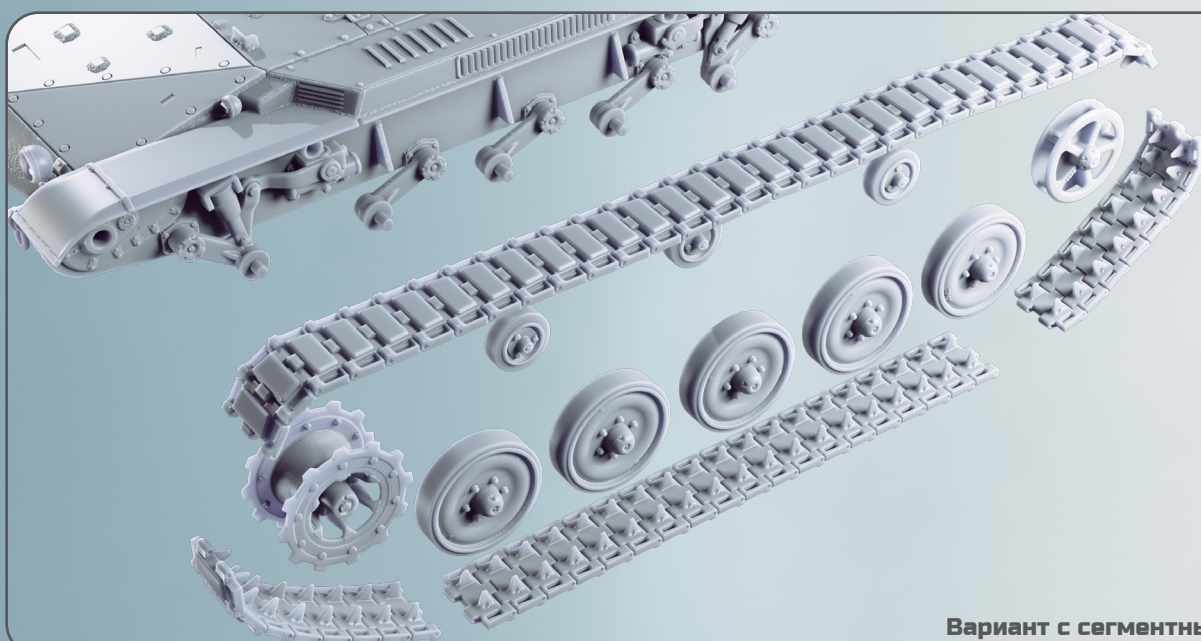
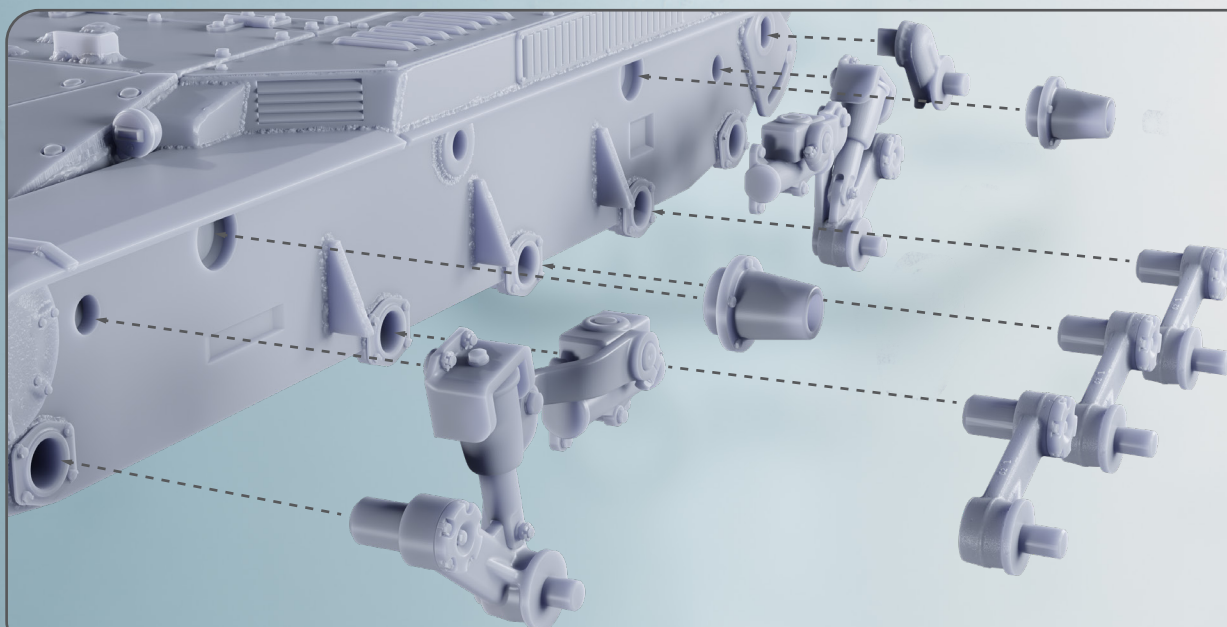




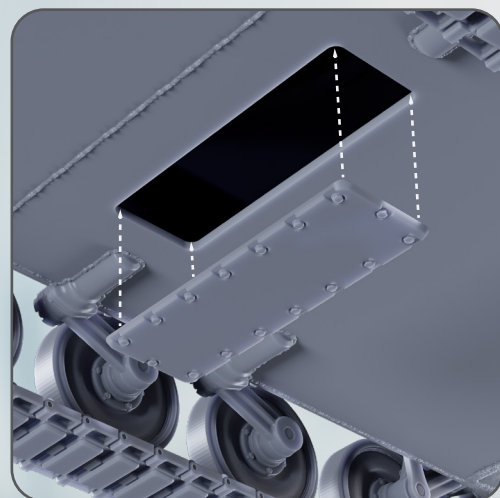
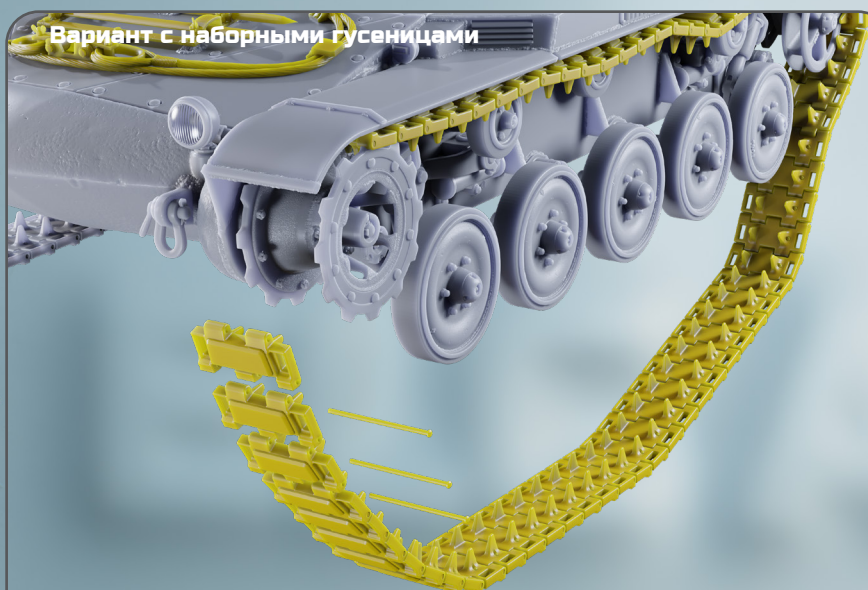
LE LE ANIX







Вариант с сегментными гусеницами





**Оптимальное число траков для сборки 1 гусеницы - 65 шт.
Корректировка на усмотрение собирающего.**

Размещение декалей

Выбрать декаль или комбинацию декалей

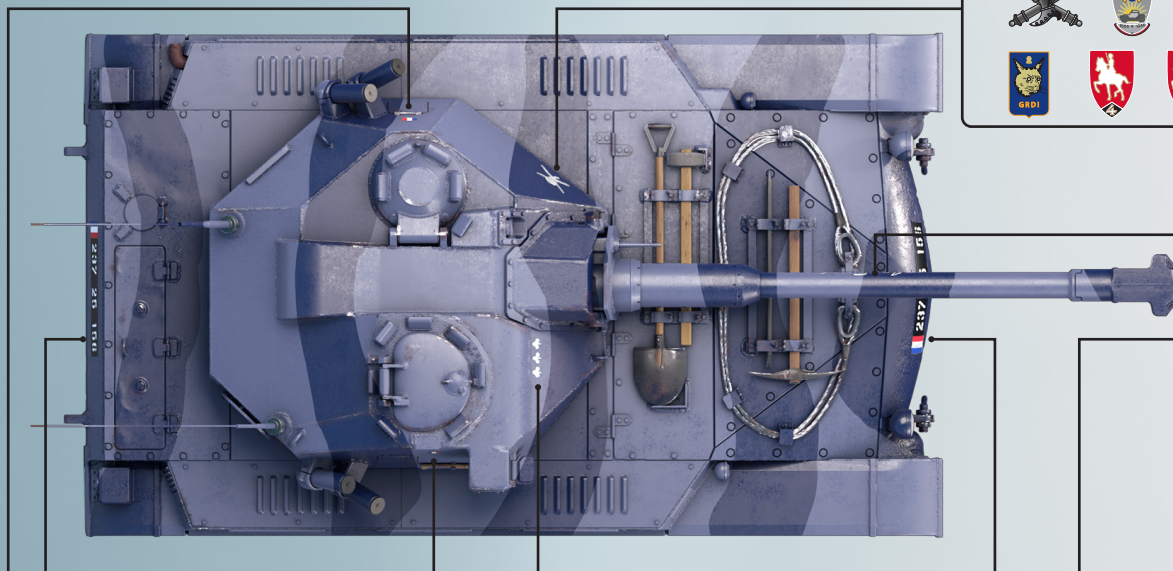
①  , ④ 

или

①  + ② 5 = 



⑥ Выбрать вариант декали



⑦ Выбрать вариант декали




③ Выбрать вариант декали

 265 11 114 или  237 25 156

⑤ Выбрать надпись и сторону установки

<i>Le Sapin</i>	Ель
<i>Etincelle</i>	Искорка
<i>Eclair</i>	Вспышка
<i>La Puce</i>	Блоха

① 

② 

③ 

④ 

⑤ 


⑥ 

⑦ 

⑧ 

① 1234567890 *Le Sapin* *La Puce*

② 1234567890 *Etincelle* *Eclair*

③  265 11 114   

④  265 11 114   

⑤  237 25 156 

⑥  237 25 156 

ELC AMX 1135 

Представленные цветовые схемы не являются исторически достоверными для данной машины, но вдохновлены образцами камуфляжей, наносившихся в разное время на другие машины Франции.

Схемы окраски



Представленные цветовые схемы не являются исторически достоверными для данной машины, но вдохновлены образцами камуфляжей, наносившихся в разное время на другие машины Франции.